

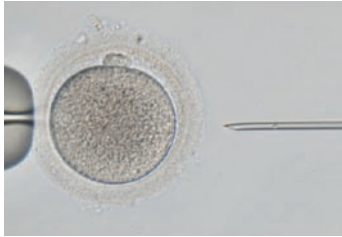
静岡県
浜松市

自然の妊娠力を活用した不妊治療を実施

かばクリニック
リプロダクションセンター

妊娠を望むすべての
方それぞれに応じた
不妊治療を行います。

- ◇自然周期・クロミフェン周期体外受精が可能な治療施設です。
- ◇365日24時間必ず医療スタッフが院内に常駐しています。
- ◇体外受精は全周期において成功報酬による費用算定を採用しております。
- ◇日本とアメリカで学んだ不妊治療を提供いたします。



男性不妊症も診療可能です。関連病院にて泌尿器科専門医との連携診療も行っています。



採卵室と培養室には衛生面に配慮したエアフィルターを設置し、充実の不妊治療機器を完備しています。



胚培養士が、大切な胚を管理します。最新技術により胚盤胞の高い発育率を目指しています。

院長

松浦 俊樹

Toshiki Matsuura

浜松医科大学卒業・医学博士。2002年ベイラー医科大学リサーチフェロー。2004年加藤レディースクリニック（東京都新宿区）勤務。その後、県西部浜松医療センター新生児科、浜松医科大学付属病院周産期センター助教。2010年より現職。



▶ Clinic Data

名称 かばクリニック リプロダクションセンター

住所 静岡県浜松市東区神立町570

電話 053-461-0612 (予約優先) メール相談 あり

ホームページ <http://ameblo.jp/ivf-et>
QRコード または【かばクリニック】で検索

診療内容 ◎人工授精(AIH) ◎体外受精(IVF) ◎顕微授精(ICSI) ◎胚盤胞移植 ◎アシステッドハッチング
◎男性不妊外来 ◎カウンセリング ◎漢方取り扱い ◎運動指導 ◎食事指導 など

実績 ◎患者数(1日平均)/40名 ◎平均待ち時間/45分
◎人工授精/11件 ◎体外受精/87件 ◎顕微授精/38件 ◎凍結胚移植/21件 ※2010年1~3月実績

スタッフ ◆担当医
常勤/2名 非常勤/4名
◆その他のスタッフ
看護師/18名 培養士/4名
相談スタッフ/4名

診療時間

診療時間	月	火	水	木	金	土	日	祝
9:00 ~ 12:00	○	○	○	○	○	○	☆	☆
15:00 ~ 18:00	○	○	○	○	○	×	×	×

☆…指定患者のみ



副院長
河野 僚児(常勤)
1996年浜松医科大学卒業。2004年かばクリニック副院長就任。周産期部門を担当

休診日 土・日・祝の午後

併設診療科目 産科、婦人科

アクセス ◆JR「浜松駅」より車で約10分
◆車の場合:東名「浜松IC」より約15分